

Ferienhaus Lo-La - FHSL

Ferienhaus

Brodersby



Beschreibung

Geschmackvoll eingerichtetes Ferienhaus im Ostseebad Schönhagen

Das sehr helle und geschmackvoll eingerichtete Ferienhaus Lo-La verfügt im Erdgeschoss über 2 Schlafräume mit einem Doppelbett 180x200cm und 160x200cm, einem Bad mit Dusche (Haarfön vorhanden), Sauna und einem großen Wohnraum mit integrierter Küche (Geschirrspüler, Mikrowelle mit Grill, Kühlschrank mit Gefrierfach, E-Herd mit Umluft, Cerankochfeld, Waschmaschine und Trockner, Toaster, Wasserkocher, Kaffeemaschine) und dänischem Ofen. Vom Wohnzimmer aus kommen Sie auf eine der beiden Terrassen und in den großen Garten. So ist auf jeden Fall Sonne garantiert. Im Obergeschoss befindet sich ein weiteres Schlafzimmer mit 180x200cm Bett.

Für unser Reisebett ist hier ebenfalls Platz. Ein Kinderhochstuhl ist vorhanden.

Ein Abstellraum im Außenbereich bietet Platz für Fahrräder und sonstiges. Grill ist vorhanden, 2 Fahrräder ebenfalls (hierfür wird allerdings keine Garantie gegeben falls eines mal platt sein sollte müsste es selber wieder instand gesetzt werden).

Es stehen 2 Terrassen zur Verfügung mit Gartenstühlen und Tisch + 4 Liegen.

Das Logo auf unserem Haus ist übrigens kein Leuchtturm, sondern ein Wasserturm des ehemaligen Lockstedter Lager's (Kaiserliches Ausbildungslager), daher auch der Name Lo-La.

Haustier ist nicht erlaubt.

Sauna wird über Münzautomat betrieben.

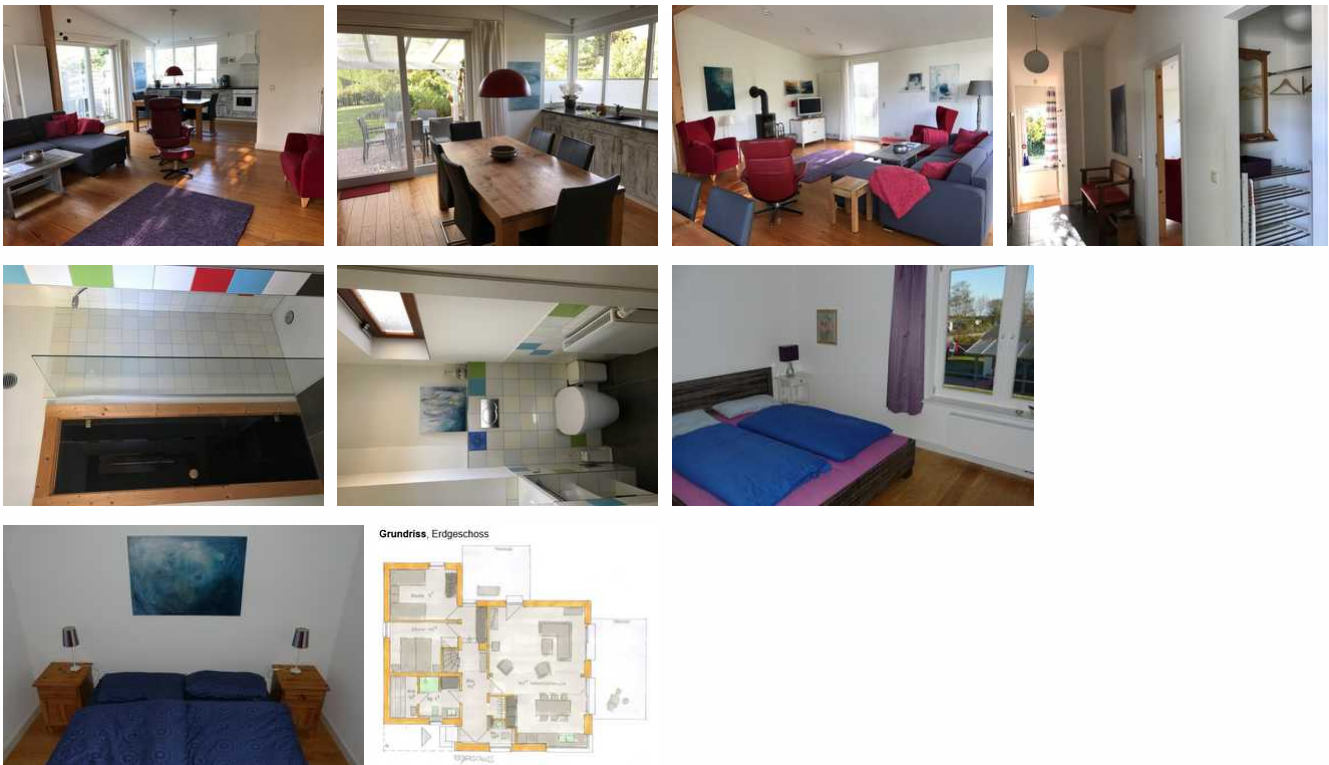
20 Minuten = 1,00€

40 Minuten = 2,00€

Die Sauna braucht 40 Minuten um aufzuheizen.

Sprachen: englisch, deutsch

Ferienhaus Lo-La FHSL



Geschmackvoll eingerichtetes Ferienhaus im Ostseebad Schönhagen

Das sehr helle und geschmackvoll eingerichtete Ferienhaus Lo-La verfügt im Erdgeschoss über 2 Schlafräume mit einem Doppelbett 180x200m und 160x200m, einem Bad mit Dusche (Haarfön vorhanden), Sauna und einem großen Wohnraum mit integrierter Küche (Geschirrspüler, Mikrowelle mit Grill, Kühlschrank mit Gefrierfach, E-Herd mit Umluft, Cerankochfeld, Waschmaschine und Trockner, Toaster, Wasserkocher, Kaffeemaschine) und dänischem Ofen. Vom Wohnzimmer aus kommen Sie auf eine der beiden Terrassen und in den großen Garten. So ist auf jeden Fall Sonne garantiert. Im Obergeschoss befindet sich ein weiteres Schlafzimmer mit 180x200m Bett.

Für unser Reisebett ist hier ebenfalls Platz. Ein Kinderhochstuhl ist vorhanden.

Ein Abstellraum im Außenbereich bietet Platz für Fahrräder und sonstiges. Grill ist vorhanden, 2 Fahrräder ebenfalls (hierfür wird allerdings keine Garantie gegeben falls eines mal platt sein sollte müsste es selber wieder instand gesetzt werden).

Es stehen 2 Terrassen zur Verfügung mit Gartenstühlen und Tisch + 4 Liegen.

Das Logo auf unserem Haus ist übrigens kein Leuchtturm, sondern ein Wasserturm des ehemaligen Lockstedter Lager's (Kaiserliches Ausbildungslager), daher auch der Name Lo-La.

Haustier ist nicht erlaubt.

Sauna wird über Münzautomat betrieben.

20 Minuten = 1,00€

40 Minuten = 2,00€

Die Sauna braucht 40 Minuten um aufzuheizen.

Ausstattung Zimmer

Größe: 115 qm

Belegung max.: 6

Anzahl Schlafzimmer: 2

WLAN: ja
Nichtraucher: ja
Waschmaschine: ja

Hinweise zu Haustieren

keine Haustiere gestattet

Allgemein: Doppelbett, Heizung, Nichtraucher, Nichtraucherhaus, Terrasse, Ü-18 (nur Erwachsene)

Außenanlage: Fahrradunterstellmöglichkeit, Garten zur Nutzung, Parkplatz, Sitzecke im Garten, umzäuntes Grundstück

Küche: Backofen, Gefriermöglichkeit, Küche (offen), Kühlschrank, Mikrowelle, Spülmaschine

Sanitär: Dusche/WC, Haartrockner

Service: Tiere nicht erlaubt, Trockner, Waschmaschine

Technik: CD-Player, WLAN, Kabel/Sat, TV - Flachbild

Allgemeine Lageinformationen

Das Ferienhaus Lo-La liegt am Rand einer Ferienhaussiedlung. Die Terrassen haben Südlage. Vor dem Haus befindet sich ein eigener Parkplatz für mindestens zwei Fahrzeuge. Der Kaufmann ist in 3 Gehminuten zu erreichen. Auch der Bäcker im Ort ist nicht weit entfernt. Der Sandstrand mit seinen geschützten Buhnen liegt ebenfalls nur wenige Meter entfernt.

Essen und Trinken:

- Strandrestaurant Lobster (ca. 1km Fußweg)
- Bistro „Kiek Ut“ (ca. 150 Meter)

Ostsee-Kaufmann:

Öffnungszeiten nach Bedarf täglich, generell samstags und sonntags in den Ferienzeiten (Aushang an der Straße beachten)

Bäckerei Landbäckerei Ohm:

Öffnungszeiten ganzjährig, morgens wenn der Magen knurrt



Entfernungen

Restaurants: 250 m

Supermarkt: 240 m

Objekt ID: 127006