

RED Ferienwohnungen Haus Roggenbach - Sorgenfrei buchen

Ferienwohnung - Apartment

Owschlag



Beschreibung

Die Ferienwohnungen Roggenbach sind für 2, 2 oder 4 Personen geeignet und befinden sich in dem Ort Owschlag, ganz ruhig am Rande der Hüttener Berge gelegen. Alle Wohnungen werden inkl. Bettwäsche angeboten, PKW-Stellplätze sind vorhanden, ebenso die Möglichkeit mitgebrachte Fahrräder unterzustellen. Alle Hausgäste können den Garten und die Grillmöglichkeit nutzen.

Das Apartment "Birkenblick" hat ca. 45m² Wohnfläche für max. 2 Erwachsene. Die Gäste können ein Wohnzimmer mit Couchgarnitur, den vom Wohnbereich durch einen Vorhang abgetrennten Schlafbereich mit Doppelbett, den Küchenbereich mit Essplatz und Dusche/WC nutzen.

Das Apartment "Lärchenblick" verfügt über ca. 35m² Wohnfläche für max. 2 Erwachsene. Die Wohnung besteht aus einem komb. Wohn- Schlafräum mit Doppelbett, Essbereich, einer Küchenzeile und Dusche/WC.

Die Ferienwohnung "Abendrot" ist mit 80m² die größte Wohnung und für max. 4 Erwachsene geeignet. Das Wohnzimmer mit Couchgarnitur und Essbereich, 2 Schlafzimmer mit jeweils 2 Betten, eine Küche u.a. mit einem Geschirrspüler, eine Dusche/WC sowie eine möblierte Loggia stehen hier zur Verfügung.

Hinweis für Ihre Buchung:

Unabhängig von den allgemeinen Stornierungsbedingungen können wir Ihnen für Ihre Buchung eines Aufenthalts bis einschließlich 31. Dezember 2021 folgende Sicherheit geben:

Sollte es zu Ihrem Reiseterrmin durch Maßnahmen zur Eindämmung des Coronavirus nicht erlaubt sein, in dieser Ferienwohnung Urlaub zu machen, dann wird die Buchung selbstverständlich kostenfrei storniert und Sie erhalten Ihre bereits getätigten Zahlungen vom Gastgeber zurück!

Letzte Renovierung: 2010

Qualitätssiegel



Appartement Birkenblick



Das Appartement "Birkenblick" hat ca. 45 m² Wohnfläche, aufgeteilt in: Wohnzimmer mit Couchgarnitur, SAT-TV; Schlafbereich mit Doppelbett (ist durch einen Lamellenvorhang vom Wohnbereich abgetrennt); Küchenbereich mit Essplatz; Dusche/WC. Außerdem liegen Bettwäsche und Handtücher bereit.

Ausstattung Zimmer

Größe: 45 qm

Belegung max.: 2

WLAN: ja

Nichtraucher: ja

Spülmaschine: ja

Terrasse: ja

Hinweise zu Haustieren

Haustiere nicht erlaubt

Allgemein: Doppelbett, familienfreundlich, für Monteure geeignet, getrennt stehende Betten, Heizung, Hochstuhl, Lokal und sicher buchen, Nichtraucher, Nichtraucherhaus, Reise-/Kinderbett, Terrasse, Wohn/Schlafräum komb.

Außenanlage: Fahrradunterstellmöglichkeit, Garten zur Nutzung, Sitzecke im Garten

Essen & Trinken: Grillmöglichkeit

Freizeit: Transferservice

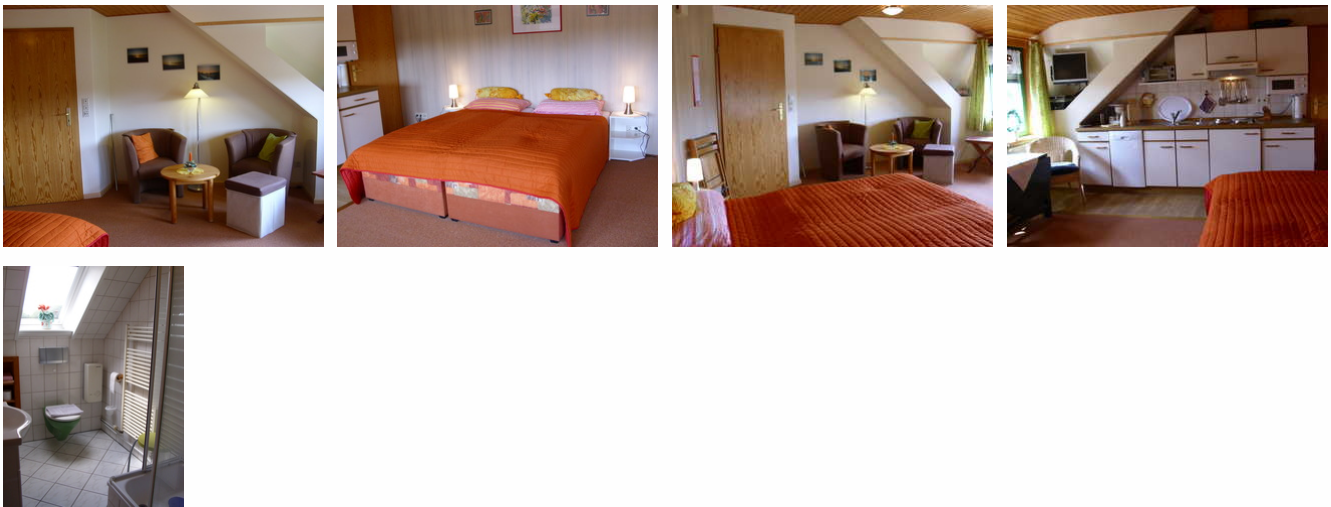
Küche: Backofen, Gefriermöglichkeit, Küche (offen), Kühlschrank, Mikrowelle, Spülmaschine

Sanitär: Dusche/WC, Haartrockner

Service: Bettwäsche, Einkaufsservice, Handtücher, Tiere nicht erlaubt, Transferservice

Technik: LAN, WLAN, Kabel/Sat, TV - Flachbild

Appartment Lärchenblick



Das Appartment "Lärchenblick" hat ca. 35 qm Wohnfläche, aufgeteilt in: kombinierter Wohn- Schlafrum mit Doppelbett. Couchgarnitur, Essbereich, SAT-TV; Küchenzeile; Dusche/WC; Bettwäsche und Handtücher.

Ausstattung Zimmer

Größe: 35 qm

Belegung max.: 2

WLAN: ja

Nichtraucher: ja

Spülmaschine: ja

Hinweise zu Haustieren

Haustiere nicht erlaubt

Allgemein: Doppelbett, Einzelbett, familienfreundlich, für Monteure geeignet, Heizung, Hochstuhl, Lokal und sicher buchen, Nichtraucher, Nichtraucherhaus, Panoramablick, Reise-/Kinderbett, Teppichboden, Wohn/Schlafraum komb.

Außenanlage: Fahrradunterstellmöglichkeit, Garten zur Nutzung, Sitzecke im Garten

Essen & Trinken: Grillmöglichkeit

Freizeit: Transferservice

Küche: Küche (offen), Kühlschrank, Mikrowelle, Spülmaschine

Sanitär: Dusche/WC, Haartrockner

Service: Bettwäsche, Einkaufsservice, Handtücher, Tiere nicht erlaubt, Transferservice

Technik: LAN, WLAN, Kabel/Sat, TV - Flachbild

Ferienwohnung Abendrot



Die Ferienwohnung "Abendrot" hat ca. 80 qm Wohnfläche, aufgeteilt in: Wohnzimmer mit Couchgarnitur, Essbereich, SAT-TV, 2 Schlafzimmer (1 x Doppelbett, 1 x 2 Einzelbetten); Küche mit Backofen, Mikrowelle, Geschirrspüler; Duschbad/WC; möblierte Loggia; Bettwäsche und Handtücher.

Ausstattung Zimmer

Größe: 80 qm

Belegung max.: 4

Anzahl Schlafzimmer: 2

WLAN: ja

Nichtraucher: ja
Spülmaschine: ja

Hinweise zu Haustieren

Haustiere nicht erlaubt

Allgemein: Balkon, Doppelbett, Einzelbett, familienfreundlich, für Monteure geeignet, Heizung, Hochstuhl, Lokal und sicher buchen, Nichtraucher, Nichtraucherhaus, Reise-/Kinderbett, Teppichboden

Außenanlage: Fahrradunterstellmöglichkeit, Garten zur Nutzung, Sitzecke im Garten

Essen & Trinken: Grillmöglichkeit

Freizeit: Transferservice

Küche: Backofen, Küche (offen), Kühlschrank, Mikrowelle, Spülmaschine

Sanitär: Dusche/WC, Haartrockner

Service: Bettwäsche, Einkaufsservice, Handtücher, Tiere nicht erlaubt, Transferservice

Technik: LAN, WLAN, Kabel/Sat, TV - Flachbild

Allgemeine Lageinformationen

Mitten im Norden Schleswig-Holsteins liegt der kleine Ort Owschlag und ist durch seine Nähe zum Naturpark Hüttener Berge mit seiner eindrucksvollen Hügel- und Seenlandschaft ein beliebtes Urlaubsziel. Der Ort bietet alles, was Sie für den täglichen Bedarf benötigen, z.B. Bäcker, Supermarkt, Bank, Apotheke, Zahnarzt, Arzt.

Die Nordsee (Husum 45 Min.) die Ostsee (Eckernförde 20 Min.) und auch der Nord-Ostsee-Kanal mit Schiffen aller Art sind bequem mit dem Auto erreichbar. Ein ausgebautes Rad- und Wanderwegenetz lädt zu Ausflügen in die Region ein.



Entfernungen

Arzt: 500 m

Autobahn: 5 km

Badestelle/Gewässer: 2 km

Bäcker: 500 m

Bahnhof: 500 m

Geldautomaten/Bank: 500 m

Bushaltestelle: 300 m

Flughafen: 100 km

Golfplatz: 10 km

Krankenhaus/Klinik: 15 km

Radweg: 500 m

Restaurant: 2 km

Strand: 22 km

Supermarkt: 500 m

Objekt ID: 17194