

# Ferienhaus Schwedenhaus Idyll - FHB

Ferienhaus - Bungalow

Brodersby



## Beschreibung

Dieser Bungalow befindet sich in einem ruhigen Wohngebiet von Brodersby, ca. 7 km von der Stadt Kappeln mit ihrer idyllischen Fußgängerzone entfernt.

Auch der Ostseestrand Schönhagen ist von hier nur ca. 5 km entfernt.

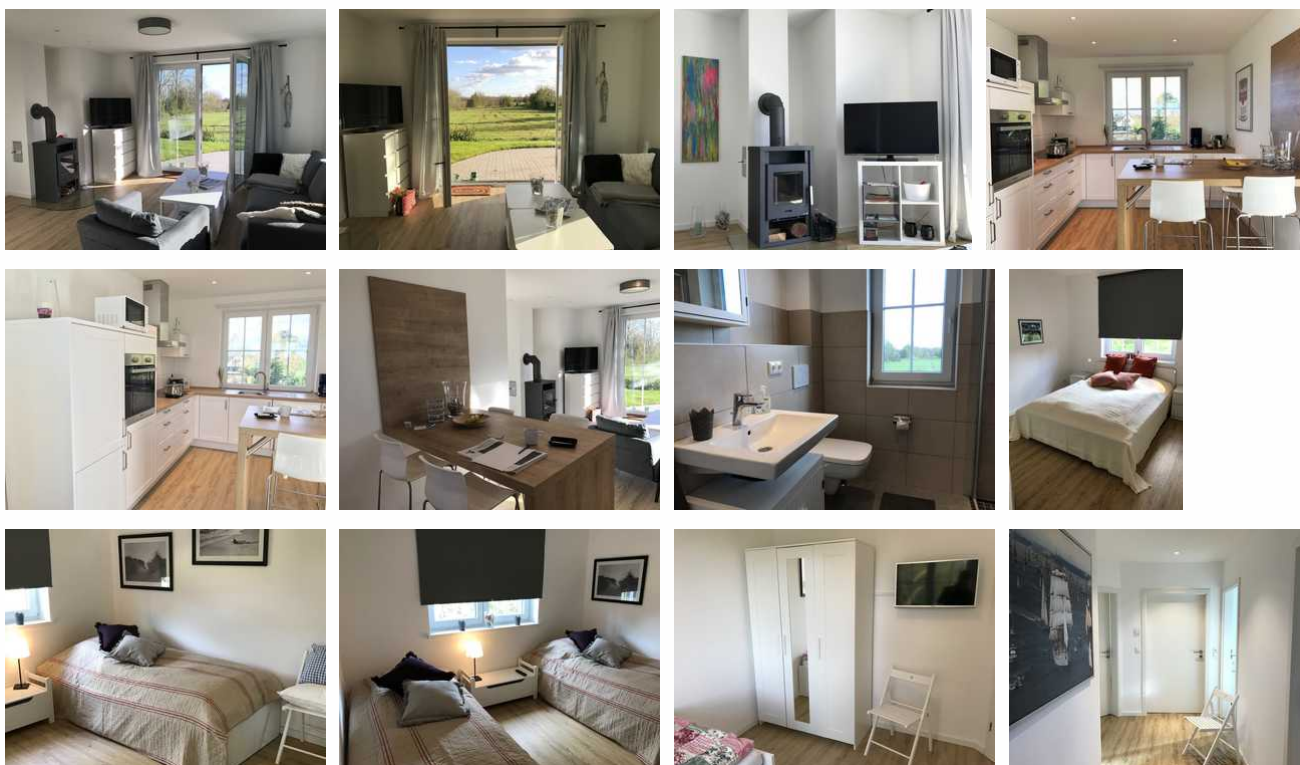
Radfahrer können diesen ländlichen Ausgangspunkt für viele Touren nutzen.

Vor dem Ferienhaus befinden sich 2 Parkplätze und für Ihre mitgebrachten Fahrräder steht ein Gartenhaus zur Verfügung.

Erbaut: 2016

Sprachen: englisch, deutsch

## Ferienhaus Schwedenhaus Idyll - FHB





Der moderne Ferienbungalow wird durch den großzügigen Flur, ausgestattet mit Garderobe, betreten und führt u.a. in den Wohn-/ Essbereich, welcher durch den schönen Kaminofen und dem Blick über die Felder zu gemütlichen Stunden einlädt. Die offene Küche schließt direkt an das Wohnzimmer an und lässt mit kompletter Ausstattung keinerlei Wünsche offen. Beide Schlafzimmer, eins mit Doppelbett (160 x 200), eins mit 2 Einzelbetten (je 90x200) verfügen über einen Kleiderschrank und Verdunkelungsrollos.

Das Bad bietet neben der ebenerdigen Regendusche und dem Handtuchrockner auch ein Fenster.

Der zentrale Hauswirtschaftsraum verfügt über Waschmaschine & Trockner und lässt Koffer gekonnt verschwinden.

Vom Wohnzimmer gelangen Sie auf die Süd-West-Terrasse mit Gartenmöbeln und Holzkohlegrill.

## Ausstattung Zimmer

Größe: 75 qm

Belegung max.: 4

Anzahl Schlafzimmer: 2

Nichtraucher: ja

Waschmaschine: ja

Spülmaschine: ja

### Hinweise zu Haustieren

Haustiere nicht erlaubt

**Allgemein:** ebenerdig, familienfreundlich, französisches Bett, Heizung, Kachelofen, Nichtraucher, Nichtraucherhaus, Terrasse

**Außenanlage:** Fahrradunterstellmöglichkeit, Garten zur Nutzung, Parkplatz

**Essen & Trinken:** Grillmöglichkeit

**Küche:** Backofen, Gefriermöglichkeit, Küche (offen), Kühlschrank, Mikrowelle, Spülmaschine

**Sanitär:** Badewanne, Dusche/WC, Haartrockner, zusätzliches Bad

**Service:** Tiere nicht erlaubt, Trockner, Waschmaschine

**Technik:** DVD-Player, Kabel/Sat, TV - Flachbild

## Allgemeine Lageinformationen

Wie ein blaues Band umschließt das Wasser das Land. Das ist die Ostseehalbinsel

Schwansen, die zwischen Kiel und Flensburg in die Ostsee ragt.

Auf der dem Meer zugewandten Seite liegt die Gemeinde Brodersby mit dem nahegelegenen Ostseebad Schönhagen, ca. 5.0

km entfernt. Umgeben ist Brodersby von der sanft-romantischen Landschaft der Schlei, ca. 4 km entfernt, einem Arm der Ostsee, der tief in das Land Schleswig-Holstein hineinragt.

Einkaufsmöglichkeiten des täglichen Bedarfs befinden sich in unmittelbarer Nähe, im Ort Karby.

Alle weiteren Versorgungsmöglichkeiten sind im ca. 6 km entfernten Kappeln vorhanden.

Diverse Bootsliegendeplätze sind in Arnis bzw. Kappeln anzumieten.



## Entfernungen

Arzt: 7 km

Badestelle/Gewässer: 5 km

Bäcker: 1.5 km

Geldautomaten/Bank: 7 km

Golfplatz: 12 km

Krankenhaus/Klinik: 7 km

Restaurant: 7 km

Schwimm-/Spaßbad: 26 km

Strand: 5 km

Supermarkt: 7 km

Tourist-Information: 8 km

Zentrum: 7 km

Objekt ID: 85271